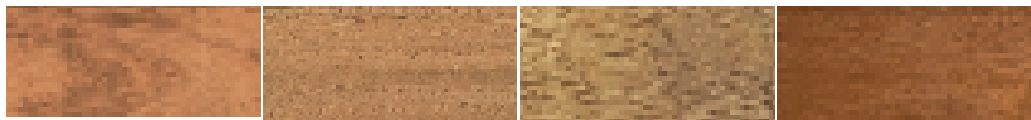


...Holzlexikon



Iroko Bangkirai Eiche Thermoholz Birke

Hauptherkunftsländer	Südafrika	Indonesien, Malaysia	Europa	Nordeuropa
Vorteile	<ul style="list-style-type: none"> – sehr dauerhaftes Holz – gutes Stehvermögen – schwindet und quillt wenig 	<ul style="list-style-type: none"> – sehr dauerhaftes Holz – für Erdverbau und Wasserbau geeignet – sehr hohe Beständigkeit gegen Pilze und Schimmel 	<ul style="list-style-type: none"> – sehr dauerhaftes Holz – heimische Alternative zu Tropenhölzern – für Erdverbau geeignet – gutes Stehvermögen durch Längenverleimung 	<ul style="list-style-type: none"> – ökologische Alternative zu Tropenhölzern – minimale Rissbildung – um bis zu 60% geringeres Quellen und Schwinden – sehr geringer Verzug
ca. Gewicht bei Auslieferung	1000 kg	1200 kg	650 kg	580 kg
Oberfläche	glatt	geriffelt, glatt oder genutet	geriffelt	genutet
Strapazierfähigkeit/Härte	sehr hart	sehr hart	hart	hart
Haltbarkeit im Aussenbereich	sehr gut, auch im direkten Erdkontakt	sehr gut, auch im direkten Erdkontakt	sehr gut, auch im direkten Erdkontakt	gut ohne direkten Erdkontakt
Äste	astarm	astarm	astarm	astarm
Rissigkeit	mittel bis gering	fein rissig, besonders an den Enden	mittel	gering
Verzug	mittel	hoch	gering	sehr gering
Harzhaltigkeit	keine	keine	keine	keine
Bearbeitbarkeit	mittel, vorbohren empfohlen	schwer, unbedingt vorbohren	mittel, vorbohren empfohlen	einfach, vorbohren empfohlen
Schwind- u. Quellverhalten	mittel	hoch	gering	sehr gering
Geeignet für Anstrich	mittel	unbedingt bei der Konstruktion berücksichtigen	gut	gut
Abstand bei der Terrassenunterkonstruktion		generell max. 50 cm 16 mm nicht für Terrassenbau geeignet	generell max. 50 cm	generell max. 50 cm
Austretende Holzinhaltstoffe	leicht braun möglich	rötlich / braune Inhaltsstoffe in den ersten Monaten	in Verbindung mit Metall möglich	keine bekannt
Dauerhaftigkeitsklasse	I	I	I	II

Hinweise

Unser Unternehmen unterstützt die nachhaltige Forstwirtschaft und hat ein Interesse an einem objektiven Herkunftsnachweis für das eingesetzte Holz. Um dieses Bestreben weiter voranzubringen, haben wir den hohen Standard des FSC Systemes für unser Unternehmen und für bestimmte Produkte umgesetzt.

Die Firma Balteschwiler AG / SA ist seit Januar 2005 für den Handel von einem unabhängigen Institut FSC zertifiziert. Die entsprechenden FSC-Produkte erkennen Sie im Katalog an dem FSC Logo.

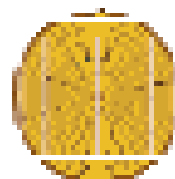
Zertifikatsnummer:
SQS-COC-100011



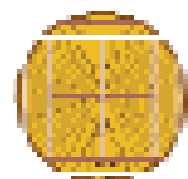
FSC Trademark © 1996
Forest Stewardship Council A.C.

Sämtliche Produkte aus dem Hause Osmo werden nach hohen deutschen Standards sorgfältig gefertigt und geprüft.

Alle Pfosten aus unserem Premium-Programm sind aus verzugsarmen, hochwertigem Kreuz- bzw. Halbholz.



Einschnitt bei Halbholz



Einschnitt bei Kreuzholz



Kiefer druckimprägniert	Lärche	Douglasie	Thermoholz Fichte	Zeder (WRC)
Nord- und Mitteleuropa	Mitteleuropa	Mitteleuropa	Nord- und Mitteleuropa	Britisch-Kolumbien, Kanada
<ul style="list-style-type: none"> - gutes Preis - Leistungsverhältnis - leicht zu bearbeiten - hohe Beständigkeit gegen Pilze und Schimmel 	<ul style="list-style-type: none"> - gutes Preis - Leistungsverhältnis - leicht zu bearbeiten - gute statische Eigenschaften 	<ul style="list-style-type: none"> - gutes Preis - Leistungsverhältnis - leicht zu bearbeiten - gute statische Eigenschaften - geringe Rissbildung 	<ul style="list-style-type: none"> - ökologische Alternative zu Tropenhölzern - mit PEFC - Zertifizierung - minimale Rissbildung - um bis zu 60% geringeres Quellen und Schwinden - sehr geringer Verzug - harzfrei 	<ul style="list-style-type: none"> - sehr leichtes Holz - geringes Quell- und Schwindverhalten - geringe Rissbildung - vergrautes Zedernholz erhält einen schönen silbergrauen Farbton
550 kg	550 kg	500 kg	370 kg	400 kg
geriffelt, glatt oder genutet, an Ästen leicht rau	glatt oder genutet	geriffelt, glatt oder genutet	glatt oder genutet	glatt, geriffelt
mittel	mittel	mittel	mittel	relativ weich
sehr gut	gut, ohne direkten Erdkontakt	gut, ohne direkten Erdkontakt	gut, ohne direkten Erdkontakt	sehr gut, auch im direkten Erdkontakt
fein- bis grobastig	fein- bis grobastig	fein- bis grobastig sternförmig gerissen	fein- bis grobastig sternförmig gerissen	praktisch astrein
mittel bis hoch	hoch	mittel bis gering	mittel bis gering	gering
mittel	hoch	mittel	sehr gering	gering
mittel	hoch	mittel	sehr gering	keine
einfach, Schnittstellen nacharbeiten, vorbohren empfohlen	mittel, vorbohren empfohlen	mittel, vorbohren empfohlen	mittel, vorbohren empfohlen	einfach, vorbohren empfohlen
mittel	mittel	mittel	sehr gering	gering
gut	gut (empfohlen)	gut (empfohlen)	gut (empfohlen)	sehr gut
21 mm: 30 - 40 cm 28 mm: 40 - 50 cm 33 mm: 50 - 60 cm	21 mm: 30 - 40 cm 28 mm: 40 - 50 cm 33 mm: 50 - 60 cm	21 mm: 30 - 40 cm 28 mm: 40 - 50 cm 33 mm: 50 - 60 cm	27 mm: 40 - 50 cm	
Imprägniersalze möglich	keine bekannt	keine bekannt	keine bekannt	nicht bekannt, nur bei Verwendung von verzinkten Schrauben
II-III (III-V unbehandelt)	II - III	II - III	II	II

Bitte beachten Sie bei der Verarbeitung der Hölzer, dass Holz unter klimatischen Einflüssen im Sommer und Winter unterschiedlich arbeiten kann. Durch dieses Arbeiten (Quellen und Schwinden des Holzes) kann es zu Massveränderungen in der Stärke und Breite kommen. (bis zu 10% möglich). Die richtige Standortwahl und Konstruktion ist hier entscheidend.

Als zusätzlicher Schutz für unsere hochwertigen Produkte ist ein Pflegeanstrich immer von Vorteil. Er reduziert die natürliche Vergrauung und Rissbildung und steigert die Widerstandsfähigkeit gegen Witterungseinflüsse.

Holz ist ein natürlich gewachsenes Produkt. Darum kann es bei einigen Holzarten zu Auswaschungen kommen,

die beim Kontakt mit anderen Baumaterialien (Holz, Mauerwerk, Putz etc.) zu Verfärbungen führen können.

Besonders bei Terrassenhölzern ist eine sorgfältige Auswahl und Anpassung an die örtlichen Gegebenheiten wichtig. Lassen Sie sich vor der Montage von Ihrem Fachhändler beraten!

Bitte beachten Sie bei der Montage unbedingt die Hinweise und Anleitungen in unserem Katalog und in unseren Montageanleitungen (auch erhältlich unter www.osmo.de). Halten Sie sich bei der Planung und Ausführung in jedem Fall an allgemein bekannte handwerkliche Regeln und beachten Sie die örtlichen Begebenheiten und Vorschriften.

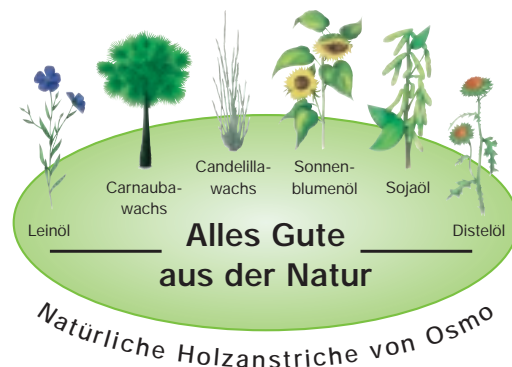
...Farbe und Pflege

Gartenhölzer richtig streichen: Erstanstrich, Pflege, Reinigung und Renovierung

Die Gartenholzanstriche mit den umweltfreundlichen Holz-Spezialanstrichen für den Langzeitschutz Ihrer Garten-ausstattungen.

Nur ein offenporiger Anstrich, der keinen geschlossenen Film bildet, kann die Bewegungen des Naturmaterials Holz mitmachen. Osmo Holz-Spezialanstriche wurden gezielt auf diese Eigenschaften hin entwickelt.

Sie dringen mit ihrem hohen Naturölanteil tief in das Holz ein und verbinden sich mit der Holzoberfläche. Somit reisst, blättert und schuppt der Anstrich nicht ab.



Anstrich mit Osmo Landhausfarbe und Holz-Deckfarbe für Fenster und Türen

Erstanstrich und Renovierung

Schönheit und Funktion Ihrer Gartenhölzer bleiben dauerhaft erhalten! Osmo Holz-Spezialanstriche sind auf der Basis pflanzlicher Öle aufgebaut, die tief in das Holz eindringen. Kein Reissen, kein Abschuppen, kein Abblättern! Und sollte durch Beschädigungen eine Renovierung notwendig werden: einfach säubern und überstreichen – ohne Abschleifen!

Schutz und Pflege

Osmo Holz-Spezialöle schützen, pflegen und verschönern besonders Gartenmöbel und Holzdecks. Die Oberflächen werden pflegeleicht, wasser- und schmutzabweisend. Bei Bedarf einfach überstreichen.

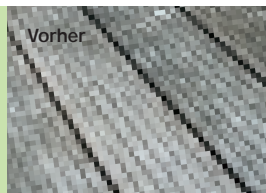
Behandelt mit Osmo Hartholz-Spezial-Öl



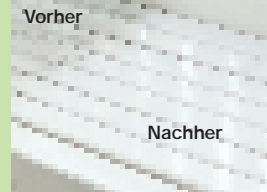
→ Mehr Infos und unseren Katalog »Natürliche Holzanstriche« erhalten Sie bei Ihrem Fachhändler oder unter www.balteschwiler.ch

Reinigung und Aufarbeitung

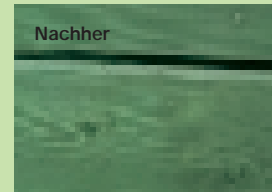
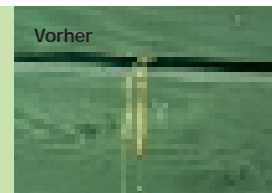
Osmo Gard Clean, der Grünbelag-entferner, speziell entwickelt für gestrichene und ungestrichene Holzoberflächen. Osmo Entgrauer zur Auffrischung und Reinigung vergrauten Holzes im Aussenbereich. Der natürliche Charakter von unbewittertem Holz kommt wieder zum Vorschein!



Gereinigt mit Osmo Entgrauer und gepflegt mit Osmo Spezialöl



Gereinigt mit Osmo Gard-Clean



Gereinigt mit Osmo Harzentferner

Osmo erhielt die Qualitäts- und Umweltmanagementsystem-Zertifizierung nach DIN EN ISO 9001 und 14001. Ohne biozide Wirkstoffe, ohne Konservierungsmittel. Unbedenklich für Mensch, Tier und

Pflanze nach getrocknetem Anstrich gemäss DIN 53160 (speichel- und schweissecht) und gemäss EN 71 (geeignet für Kinderspielzeug). Ausnahme: Gard Clean, Holzschutzlasur und Holzimprägnierung WR.



Erstanstrich, Pflege und Renovierung

Deckende Holzanstriche



Landhausfarbe
Deckend – seidenmatt
Für Erstanstrich und Renovierung aller Gartenhölzer.
Besonders haltbar.

1 Liter = ca. 16 m²
bei 2 Anstrichen

Transparente Holzanstriche



Einmal-Lasur HS Plus
Transparent – seidenmatt
Für Erstanstrich und Renovierung aller Gartenhölzer. Lösemittelfrei

1 Liter = ca. 26 m²
Nur 1 Anstrich!



Zaun- und Garten-Lasur^{öko}
Transparent – seidenmatt, grün und braun.
Auch für druckimprägniertes Holz und Harthölzer.
Über Karbolineum streichbar.
Natürlicher Holzanstrich mit dem Saft der Waidpflanze.

1 Liter = ca. 16 m²
rauhes Holz

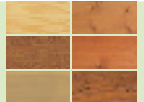
Holz-Spezial-Öle



Teak-Öl (farblos), Bangkirai-Öl, Lärchen-Öl, Kiefern-Öl, Iroko-Öl, Douglasien-Öl, Thermoholz-Öl
Transparent – leicht getönt.

Pflegeanstrich insbesondere für Gartenmöbel u. Holzdecks aus Teak, Iroko, Bangkirai, Lärche, Douglasie, Kiefer druckimprägniert, Thermoholz.

1 Liter = ca. 12 m²
bei 2 Anstrichen



Holzfinish



Hartholz-Spezial-Öl
Transparent – farblos
Pflegespray insbesondere für Gartenmöbel und Holzdecks. Wasserabweisend und abriebfest.
Seidenmatt, offenporig.
Kein UV-Schutz.

1 Liter = ca. 10 m²



Klar-Öl-Lasur
Transparent – leicht getönt
Alleinanstrich oder Finish für stark beanspruchte Bereiche. Besonders wasser- und schmutzabweisend. Kein UV-Schutz.

1 Liter = ca. 16 m²



Holz-Protektor
Farblos
Wachs Imprägnierung stark wasserabweisend.
Endanstrich erforderlich.
Ohne organische Biozide, sehr empfehlenswert für Kinderspielgeräte aus Holz.

Vorbeugender Holzschutz



Holzschutz-Lasur*
Transparent – seidenmatt
Vorbeugend wirksam gegen Bläue und Fäulnis.
Entspricht EN 113 und EN 152.

1 Liter = ca. 12 m²
bei 2 Anstrichen



Holz-Imprägnierung WR*
Farblos
Vorbeugend wirksam gegen Fäulnis, Bläue und Insektenbefall. Stark wasserabweisend.
Endanstrich erforderlich.
Entspricht EN 46 EN 113 (RAL) und EN 152.



Reinigung und Aufarbeitung



Entgrauer
Der Entgrauer bringt verschmutztem und verwittertem Holz seinen ursprünglichen Farbton zurück. Nach der Behandlung empfehlen wir das Holz mit Osmo Spezialöl zu pflegen.



Gard Clean*
Grünbelag-Entferner, reinigt das Holz und hemmt den Neubefall.



Teak-Holz Pflegeset
Ideales Pflegeset zum Aufarbeiten von Gartenmöbeln.



Spezial-Harzentferner
Zur Beseitigung von Harzflecken – insbesondere auf farbig behandeltem Holz, ohne die Farboberfläche zu beschädigen.

* Biozide sicher verwenden. Vor Gebrauch stets Kennzeichnung und Produktinformation lesen.



Pergola sowie Pflanzkästen und -säulen in Kiefer »Royalblau« deckend
Sichtblende und Ziergitter in Kiefer »Weiss« deckend

... Colored Garden

Wählen Sie – aus dem Farbsystem von Osmo

Osmo bietet Ihnen die einzigartige Möglichkeit, den ausgewählten Pavillon, die Sichtblende, den Zaun oder das Carport ab Werk in einer Farbe aus unserem Farbsystem »Colored Garden« zu liefern. Wählen Sie aus vier lasierenden und sechs deckenden Farbtönen – ganz nach Wunsch.



... Ihre Vorteile

- Unsere Farben werden in einer Fertigungsstrasse mit modernster Technologie aufgetragen und haben dadurch einen garantiert gleichmässigen Farbauftrag.
- Durch den 2-fachen Farbauftrag ist diese Spezialbeschichtung besonders haltbar und pflegeleicht.
- Ein Renovierungsanstrich wird erst nach zwei bis drei Jahren erforderlich. Beachten Sie bitte die beiliegenden Pflegehinweise.
- Die deckenden und lasierenden Farbanstriche aus dem »Colored Garden« System sind speziell auf unsere Holzprodukte abgestimmt.

Deckend fertig behandelt

Auf Kiefer druckimprägniert:



Weiss -01

Zur manuellen Nachbehandlung:
Osmo Landhausfarbe 2101 Weiss



Royalblau -02

Zur manuellen Nachbehandlung:
Osmo Landhausfarbe 2506 Royalblau



Tannengrün -03

Zur manuellen Nachbehandlung:
Osmo Landhausfarbe 2404 Tannengrün



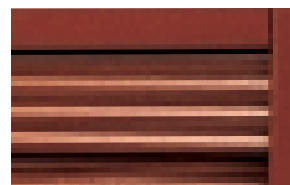
Steingrau -04

Zur manuellen Nachbehandlung:
Osmo Landhausfarbe 2704 Steingrau



Sonnengelb -05

Zur manuellen Nachbehandlung:
Osmo Landhausfarbe 2205 Sonnengelb



Nordischrot -06

Zur manuellen Nachbehandlung:
Osmo Landhausfarbe 2308 Nordischrot